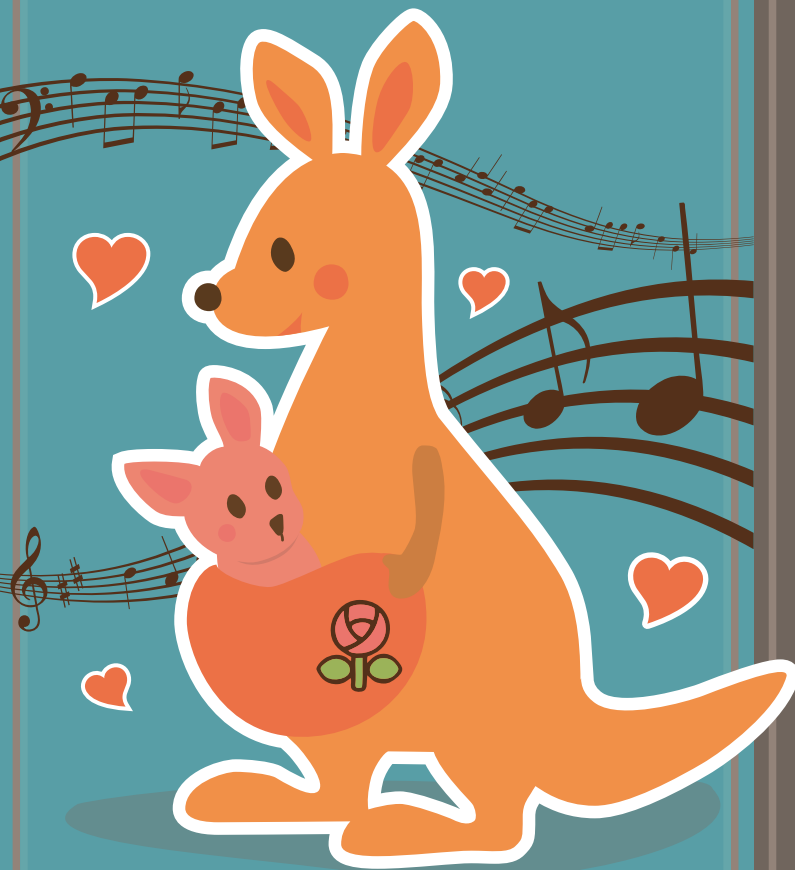


～萃聚会～

児童デイサービス

# ばらの木



みんなの笑顔がいちばん大切!

児童発達支援(就学前のお子様)と  
放課後等デイサービス(就学児童)の  
2つの支援で、みなさまの笑顔と権利を守ります。

株式会社 百花

## サービス提供時間

営業日: 月曜～土曜 ※日曜・祝日・年末年始は  
お休みします。

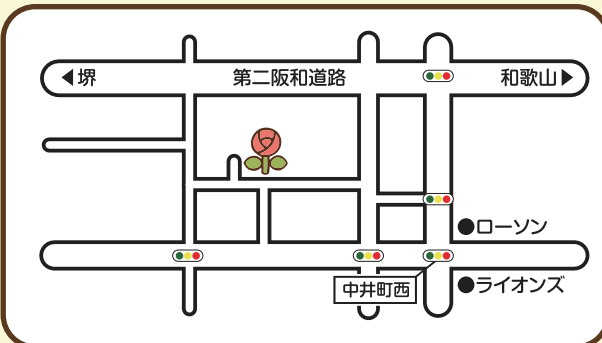
営業時間 / 9:30～17:30  
児童発達支援 / 10:00～17:30  
放課後 / 10:00～17:30  
土曜日・長期休暇時 / 10:00～17:30

※早めのご利用や延長のご利用なども可能な限り  
対応いたしますので、ご相談ください。



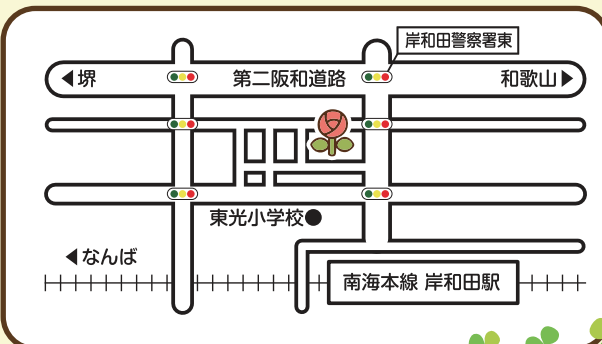
### 児童デイサービス ばらの木

大阪府岸和田市中井町 3 丁目 5 番 8 号  
TEL.072-443-2888 FAX.072-443-2889



### 児童デイサービス ばらの木アネックス

大阪府岸和田市別所町 2 丁目 3 番 2 号  
TEL.072-447-6088 FAX.072-447-6089



みなさまの笑顔を  
いちばん大切に  
考えています。



### ■ご利用対象者について

通所受給者証をお持ちの方で、高校3年生まで  
のお子様を対象とします。

### ■個別支援計画について

ばらの木では、お子様1人1人に対して、6ヶ月に1回  
「個別支援計画」の作成義務があります。  
個別支援計画は、1人1人の状況や課題に合わせた  
目標を設定し支援していくためのものです。

### ■保護者さまとの定期面談

ご利用いただいている保護者様と定期面談を実施します。  
おもに、活動中のお子様の様子や個別支援計画に  
関してのご報告になります。  
尚、個別支援計画と毎日のご利用記録であるサービス  
実施記録は、ご要望頂ければ随時閲覧可能です。

### ■ご利用料金について

ご家庭によって異なりますが、受給者証のご利用者上限  
月額内のご負担となります。

9割が給付対象

1割  
負担

その他、サービスによっては利用者負担額とは別に材料費  
などの実費が必要な場合があります。

例)おやつ代...50円/1回

※詳しくは契約時に、ご説明致します。



# 児童デイサービス ばらの木とは？

ばらの木では児童発達支援(就学前のお子様)と放課後等デイサービス(小学校1年生から高校3年生まで)の二つの支援を行っています。ご利用されるお子様たちの特徴や性格を配慮し、スタッフと一緒に遊びを通して手指操作・感覚を鍛えたり、運動(公園散策など)・勉強(個別課題)などに取り組みます。また、お子様同士の関係を大切にしながら、人との関わり方を学んでいきます。その他、月1回ダンスやクッキング、音楽療法士による音楽治療、月2回の音楽レクリエーションを行っています。

(※ダンス、音楽活動は無償です。クッキングは材料実費負担になります)



## 音楽療法とは？

音楽療法とは、音楽を用いて対象者の目標達成をサポートする療法のことをいいます。子ども同士の関わりが苦手、自分の気持ちを言葉で表現するのが苦手、相手の言葉を理解するのが苦手など、自閉症、発達障害には子どもたち1人1人にそれぞれの症状があります。音楽療法は、歌唱、楽器活動、リズム運動などを用いて、それぞれの目標を達成するために行います。

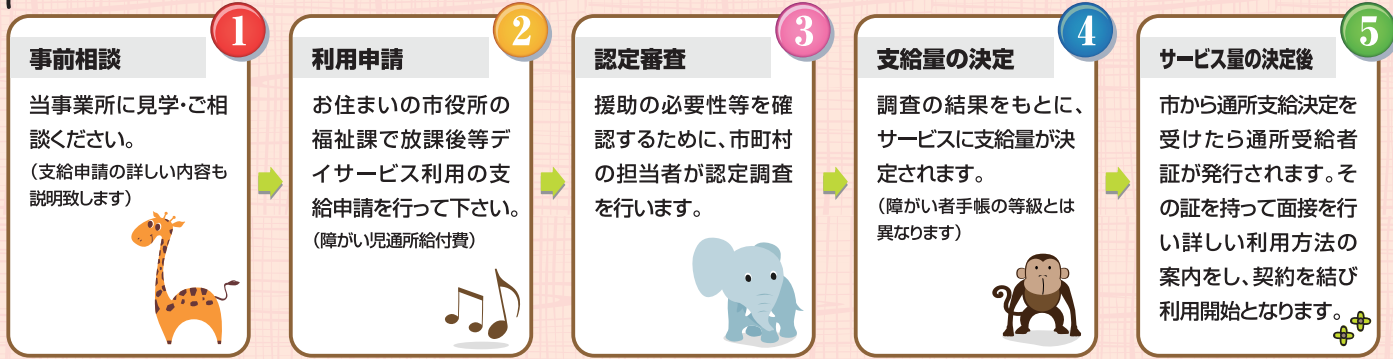


## ★ダンスとは？

月に1回先生に来てもらい、リズムに合わせて体を動かし、柔軟性、体幹を鍛えます。みんなの知っている曲や、リズムカルな曲、ゆっくりな曲など参加メンバーに応じた曲で楽しみながら取り組んでいます。



## ご利用の流れ ※②③につきましては各市町村にお問い合わせ下さい。



# ある1日(例)

- 13:00 学校が終わります。
- ↓
- 13:30 下校時間に合わせてお迎え
- ↓
- 13:45 登所・整理整頓・自由時間
- ↓
- 14:00 1日のスケジュール発表
- ↓
- 14:30 宿題・個別支援に基づく学習
- ↓
- 15:00 みんなでおやつ
- ↓
- 16:00 自由課題・自由時間
- ↓
- 17:00 DVD鑑賞
- ↓
- 17:30 終わりの挨拶  
送迎開始

